



Systemes de raclage innovants

Vue d'ensemble des produits





SOMMAIRE

Sommaire	Page
Systemes de raclage innovants	4
Vue d'ensemble des systemes de raclage	5
BAROMAT Le racloir de bande à commande pneumatique	6-7
BAROMAT FOOD Le spécialiste des produits alimentaires	8
BAROMAT MINI En cas d'espace restreint	9
BAROMAT LOURD Pour les sollicitations élevées et les grands diamètres de tambours	9
RACLOIRS TRIANGULAIRES Pour le nettoyage du brin intérieur	10-11
ROTA Le racloir rotatif actif	12-13
DUO Il offre deux fois plus d'avantages	14-15
MULTIROTA Le racloir à brosses équipé d'axes rotatifs verticaux	16-17
ROULEAU CORRECTEUR Pour une rotation optimale des bandes de convoyeurs	18-19
GALET DE GUIDAGE DE BANDE	20
PLATEAU ANTICHOCS	21
ÉLÉMENTS EN POLYURÉTHANE	22
ÉLÉMENTS DE LA MACHINE	23
NOTRE ENTREPRISE	24
MAINTENANCE	25

SYSTÈMES DE RACLAGE INNOVANTS

Depuis des décennies, la thématique du nettoyage des bandes de convoyeur est toujours d'actualité. L'« encrassement » des bandes de convoyeur par des résidus des produits transportés génère des coûts élevés occasionnés par les pertes de matière et le nettoyage chronophage des bandes. Les bandes des convoyeurs, les galets et autres éléments des installations subissent une usure précoce. De ce fait, le nettoyage efficace des bandes souillées par les dépôts de produits transportés est indispensable

Nous proposons des solutions

Dans le domaine du nettoyage des bandes de convoyeurs, la société Maschinenbau KRUMSCHEID GmbH a atteint un niveau de spécialisation hors pair. Les **racloirs de bandes de convoyeur** KRUMSCHEID sont des produits haut de gamme sophistiqués et respectueux des bandes de convoyeurs, qui offrent des solutions optimales pour les problèmes spécifiques liés à la thématique de la propreté des convoyeurs. Dès la phase de conception, mais aussi lors de la production des produits, les collaborateurs de la société Maschinenbau KRUMSCHEID peuvent avoir recours à des connaissances étendues et une grande expérience acquise au fil des ans. Grâce à leurs compétences acquises dans le cadre de formations et qualifications optimales, nos techniciens sont des interlocuteurs expérimentés capables de relever les défis complexes. Des systèmes de raclage innovants, des produits fiables et efficaces !

Une combinaison parfaite

Le parfait fonctionnement et la longévité optimale ne dépendent pas seulement du système de raclage adapté, mais aussi de la combinaison appropriée de l'élément racleur et du produit à transporter. En fonction des besoins, l'élément racleur est réalisé en différents matériaux avec des degrés de dureté variés. De ce fait, nos racloirs de convoyeurs sont parfaits pour le nettoyage des bandes. Le racloir BAROMAT Food a été développé spécialement pour le nettoyage des bandes de convoyeurs utilisés dans le domaine alimentaire. Tous les éléments métalliques sont réalisés en acier inox et satisfont aux exigences de l'industrie alimentaire. Notre système est éprouvé pour d'innombrables produits transportés : l'oxyde d'aluminium, les graviers de basalte, les engrais, les compost, la viande, le sable de moulage, le plâtre, les éclats de verre, les pommes de terre, les briques de parement, le charbon, les produits de recyclage, le sucre, les scories (cendres), etc. Quelle est la combinaison de type et d'élément racleur appropriée pour votre cas d'application ?



ASPHALTE



GRAVIER



CIMENT



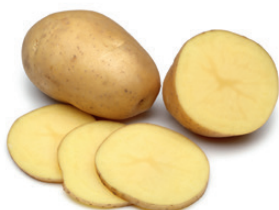
VERRE



PRODUITS DE RECYCLAGE



CHARBON



POMMES DE TERRE



VIANDE



SUCRE



ARGILE, BRIQUES



SEL










ETC.

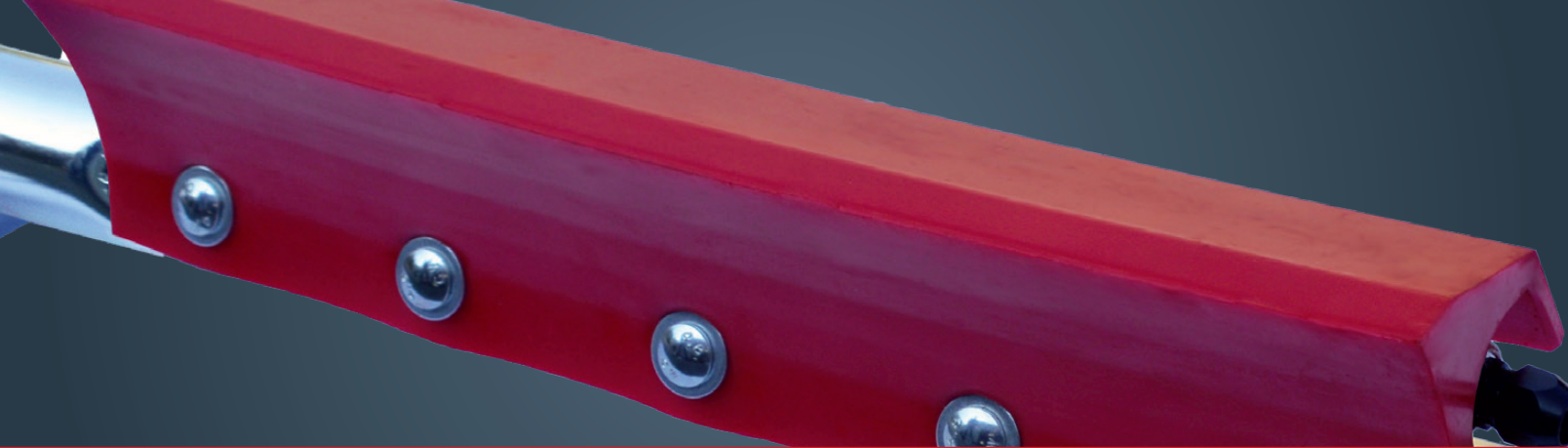
Le tableau synoptique liste les différentes combinaisons et facilite le choix.
 Découvrez sur les prochaines pages les avantages des différents types de raclours.

Marchandises transportées	BaroMat	BaroMat MINI	BaroMat FOOD	DUO	ROTA	MUL TIROTA
Asphalte	Black					✓
Oxyde d'aluminium	Red	Purple		Red	Green	✓
Éclats de basalte	Red	Purple		Red	Green	✓
Engrais	Red	Red			Yellow	✓
Viande	Grey	Grey	Grey			
Sable de moulage	Red	Yellow		Red	Green	✓
Verre/Mélange	Red			Red	Green	✓
Plâtre	Red	Purple		Red	Green	✓
Verre Brisé	Green			Green	Green	✓
Pommes de terre	Grey	Grey	Grey	Grey		✓
Clinker	Red	Black		Green	Green	✓
Charbon	Red	Purple		Red	Green	✓
Compost	Yellow	Yellow		Yellow	Green	✓
Lave	Red			Red	Green	✓
Sel	Grey	Grey	Grey	Grey		✓
Scories/Cendre	Red	Purple		Green	Green	✓
Chocolat	Grey	Grey	Grey	Grey		
Sel de Voirie	Red	Yellow		Red	Yellow	✓
Tourbe	Red	Purple		Red	Green	✓
Argile	Red	Purple		Red	Green	✓
Le sable de quartz	Red	Purple		Green	Green	✓
Sucre	Grey	Grey	Grey	Grey	Grey	
Autre sur demande	0 26 38/93 40-0 E-Mail: info@krumscheid.de					

Avez-vous d'autres questions?
 Nos conseillers techniques se feront un plaisir de vous aider.
 Même les problèmes extrêmes sont résolus de manière fiable!

-  Céramique / ALO²
-  PUR 90 Shore A
-  PUR 85 Shore A
-  PUR 75 Shore A
-  PUR 65 Shore A
-  PUR 80 Shore A 120°C résistant à la chaleur
-  PUR 75 Shore A Aliments





BAROMAT

– respectueux des convoyeurs à bandes,
commande pneumatique



BAROMAT avec élément en céramique



Structure de base coudée montée avec
bande à bord ondulé



BAROMAT, modèle lourd

Technique

Un flexible de pression élastique monté entre la structure porteuse et l'élément racleur fournit la pression nécessaire au placage du racloir contre la bande du convoyeur. Un régulateur de pression assure l'homogénéité et la constance de la pression pneumatique sur toute la largeur du convoyeur. L'air comprimé nécessaire à cet effet provient de l'alimentation pneumatique du client. Nous pouvons également fournir une cuve de pression qui n'est pas soumise aux obligations de contrôle. Le BAROMAT ne consomme pas d'air comprimé !

Mode inversé

Le BAROMAT est adapté au mode inversé. Un des avantages particuliers du BAROMAT est la possibilité d'écarter le racloir de la bande au moyen d'un module de commande lorsqu'il n'est pas utilisé. Le module de commande est raccordé à la commande électrique du convoyeur.

Maintenance

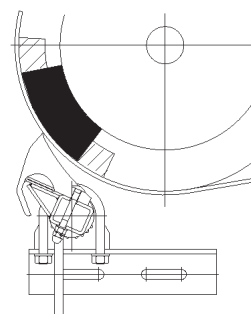
Le BAROMAT ne requiert quasiment aucune maintenance. L'élément racleur est le seul élément du système soumis à l'usure et peut être remplacé sans le moindre problème. La grande facilité de manipulation minimise les temps d'arrêt.



Positionnement

Le système de raclage est installé dans la partie inférieure du tambour d'entraînement. La position optimale dépend de l'angle de déversement et de la disposition géométrique de l'installation complète.

Taille

Standard jusqu'à 3 200 mm | Modèles spéciaux jusqu'à 5 300 mm



 position optimale
 position possible



BAROMAT – le système complet autonome

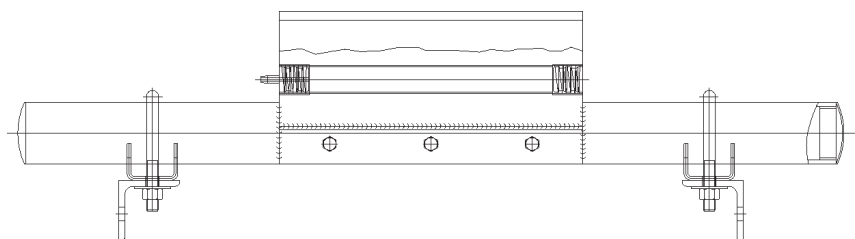
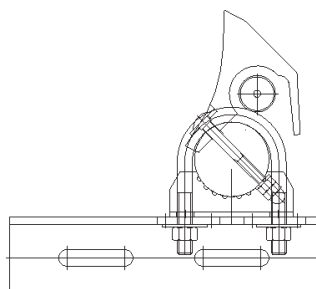
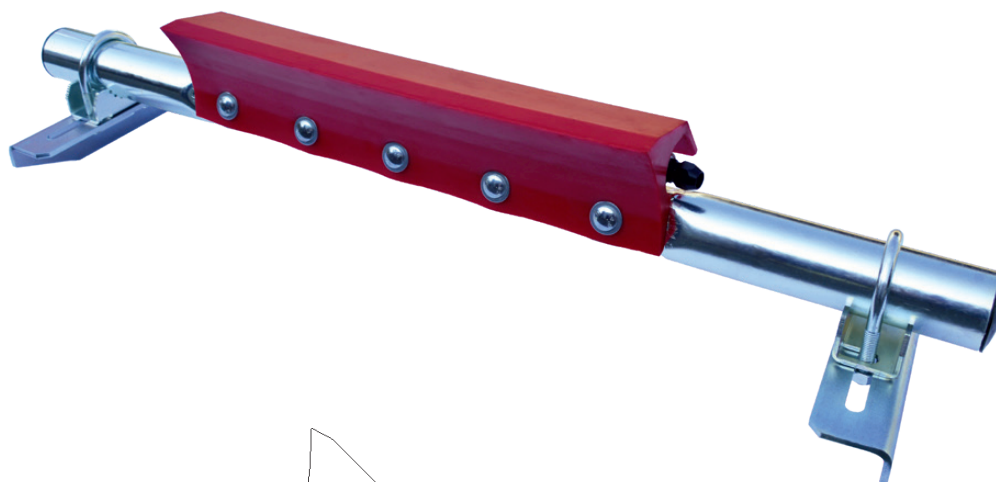
⚙️ Système

Le BAROMAT définit les références. Après des essais pratiques étendus réalisés sur des convoyeurs dans différents domaines industriels, le BAROMAT est utilisé avec une **efficacité hors pair** depuis de nombreuses années.

Une traverse en acier avec élément raqueur élastique intégré constitue la base de ce système respectueux des bandes de convoyeurs. Une faible pression pneumatique (sans consommation d'air comprimé !) suffit pour le plaquer de manière constante sur toute sa longueur contre le convoyeur. L'élément raqueur s'adapte à la géométrie du tambour et à la surface de la bande du convoyeur.

Il assure ainsi un **nettoyage homogène, efficace et sans failles du convoyeur**. L'usure de la bande de convoyeur peut être compensée efficacement par la souplesse de l'élément raqueur, même sur les tambours convexes.

De ce fait, le BAROMAT est **plus efficace et économique que les systèmes de raclage classiques**. Les coûts d'achat et d'exploitation comparativement faibles sont compensés par des performances de raclage élevées. Parmi les autres avantages du BAROMAT figure aussi son faible encombrement.



différentes duretés Shore et couleurs

Synoptique des performances

- efficacité maximale
- aucune consommation d'air comprimé
- adapté au mode inversé
- quasiment sans maintenance
- différentes duretés Shore
- différents coloris au choix
- possibilité de modèles spéciaux



En fonction des besoins, l'élément raqueur est réalisé en différents matériaux avec des degrés de dureté variés. Des éléments raqueurs spéciaux réalisés à partir d'une combinaison de polyuréthane et de céramique sont recommandés pour les produits transportés abrasifs.

Vidéo



- le spécialiste de l'industrie alimentaire



BaroMat Food de qualité alimentaire



Utilisation sur un convoyeur à chaînes

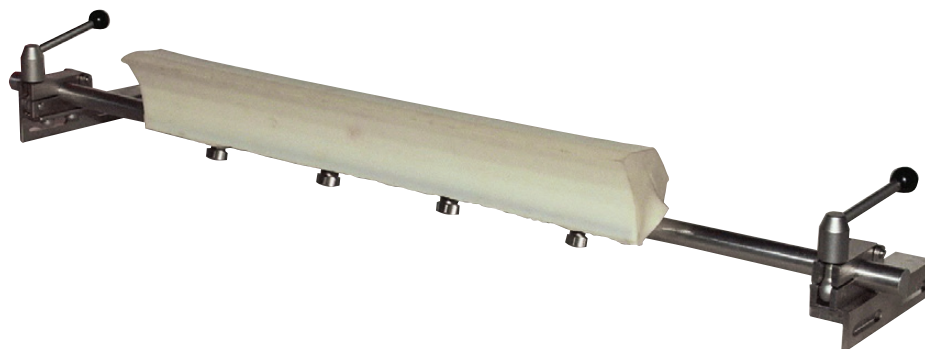


Système complet autonome

Le spécial

L'élément racler en polyuréthane du BAROMAT FOOD satisfait aux dispositions de la **déclaration de conformité FDA et UE** dans le domaine alimentaire. Tous les éléments métalliques du BAROMAT FOOD sont réalisés en acier spécial inoxydable et satisfont donc aux exigences de l'industrie alimentaire européenne et US-américaine.

Les systèmes de fixation spéciaux optionnels du BAROMAT FOOD (raccord rapide, support à serrer) permettent le nettoyage facile et rapide du racloir.



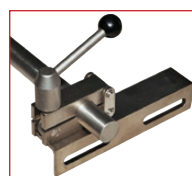
Fixation standard



Optionnel pour ouverture rapide



Raccord rapide

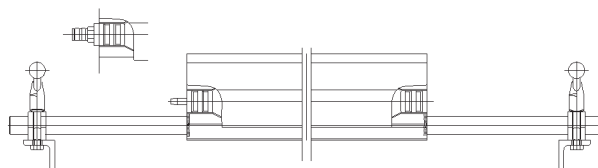
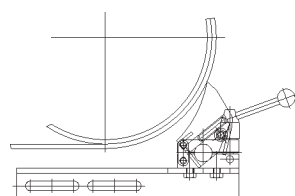


Verrouillage du corps de base



Verrouillage du corps de base ouvert

Vis de fixation de l'élément racler



Vidéo

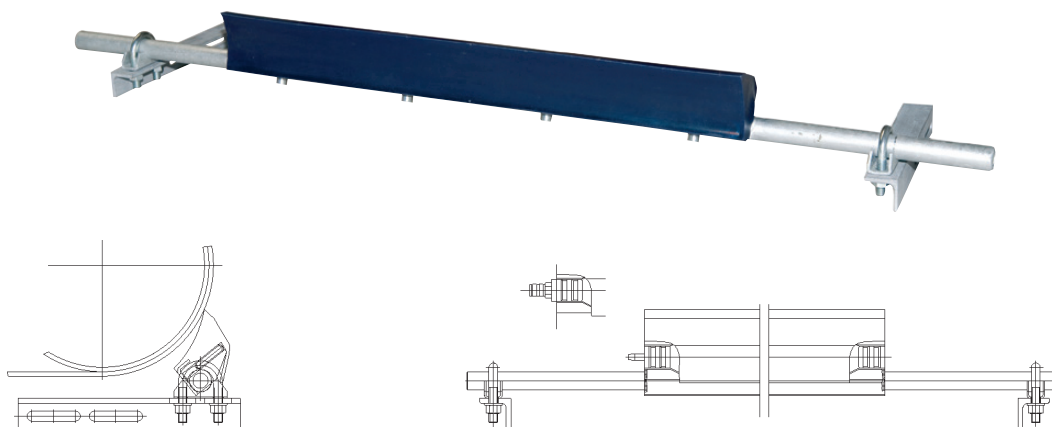


BAROMAT *MINI*

– en cas d'espace restreint

Le spécial

En raison de son **faible encombrement**, le BAROMAT MINI peut être installé même lorsque l'espace disponible est à peine suffisant. Le corps de base du BAROMAT MINI est réalisé en acier galvanisé. L'élément racleur peut être réalisé en différentes duretés Shore. Il se prête autant à l'utilisation sur les convoyeurs dont les tambours sont de taille standard.

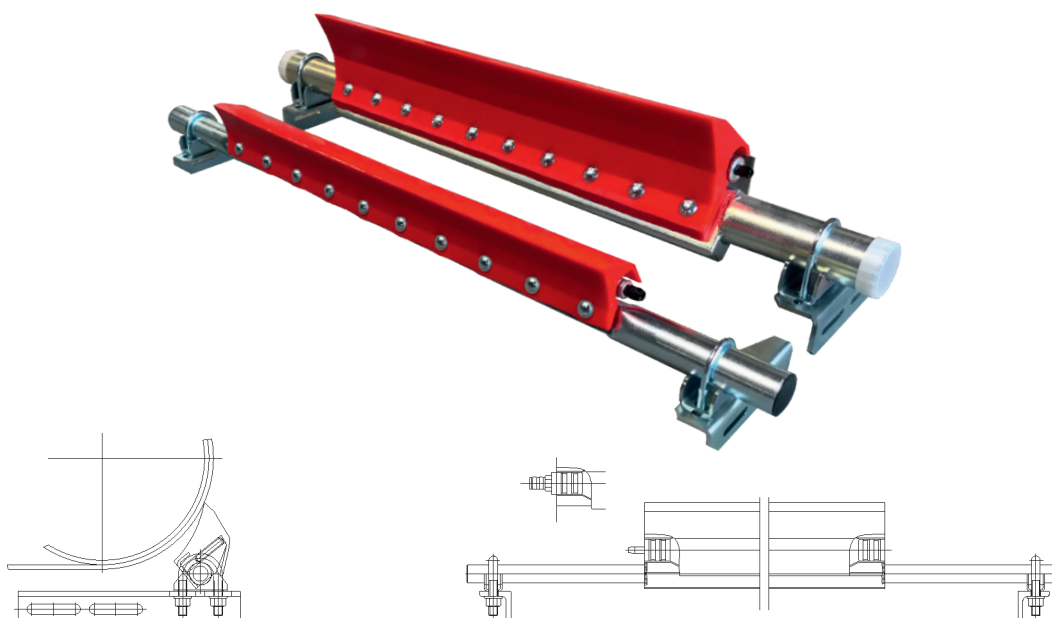


BAROMAT *LOURD*

– pour les sollicitations élevées et les grands diamètres de tambours

Le spécial

Le BAROMAT LOURD est utilisé pour les diamètres de tambours de 400 mm ou plus. Le corps de base du BAROMAT SCHWER est réalisé en acier galvanisé. L'élément racleur peut être réalisé en différentes duretés Shore. Il se prête autant à l'utilisation sur les convoyeurs dont les tambours sont de taille standard.





RACLOIRS TRIANGULAIRES

– pour le nettoyage du brin intérieur



Racloir triangulaire PU 85 Shore A



Faible hauteur d'installation de seulement 220 mm



Réglable individuellement

Technique

En raison de sa faible hauteur d'installation, le RACLOIR TRIANGULAIRE peut être monté sur tous les systèmes de convoyeur. Sa structure de base est fixée sur le châssis du convoyeur et génère la pression de placage contre le brin intérieur grâce à son propre poids. L'ajustage automatique de la pression de placage permet d'obtenir un effet de nettoyage constant. Le mécanisme entre le corps de base et l'élément racleur sert à installer le RACLOIR TRIANGULAIRE de sorte qu'il glisse sans vibrations sur la bande. Son angle d'inclinaison peut être adapté manuellement afin d'optimiser les résultats du raclage.

Maintenance

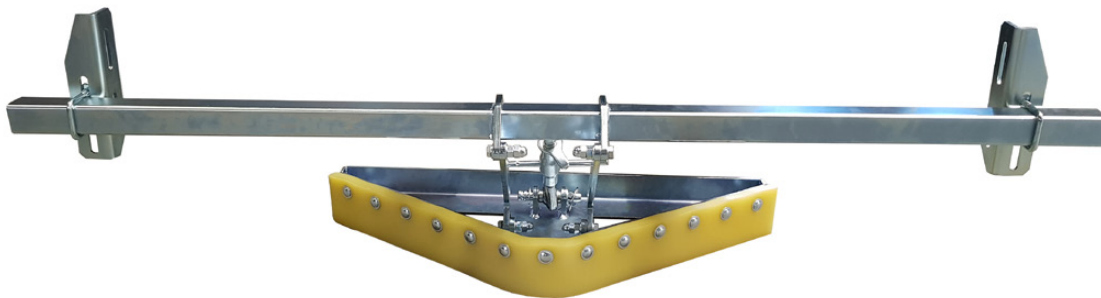
Du fait de la structure simple, les besoins en maintenance du RACLOIR TRIANGULAIRE sont minimes. Le RACLOIR TRIANGULAIRE ne comprend pas de pièces à entretenir régulièrement, même le nettoyage n'est normalement pas nécessaire. Il convient cependant d'effectuer un contrôle visuel à des intervalles réguliers. Les éléments racleurs usés doivent être remplacés.

Positionnement

Le positionnement sur le convoyeur est réalisé en fonction des souhaits du client, généralement devant le tambour de renvoi sur le brin intérieur.

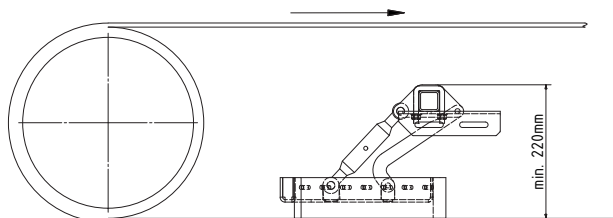
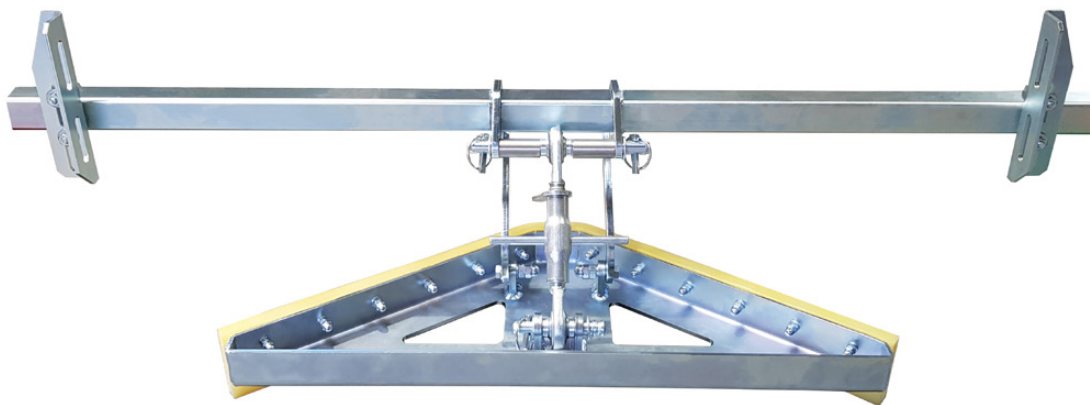
Avantages

- La hauteur du RACLOIR TRIANGULAIRE est très faible (220 mm).
- Performances de raclage élevées grâce aux possibilités de réglage personnalisées.
- Angle d'inclinaison et hauteur réglables à la main



Système

Le RACLOIR TRIANGULAIRE séduit par sa structure simple, quelle que soit l'application standard. Il est facile à intégrer ultérieurement dans presque tous les systèmes de convoyeurs. Pour l'industrie alimentaire, l'élément racleur en polyuréthane du RACLOIR TRIANGULAIRE est disponible avec une homologation FDA et UE et une structure en acier spécial inoxydable. Ses faibles coûts d'achat et d'exploitation, ainsi que ses besoins minimes en maintenance assurent sa rentabilité.

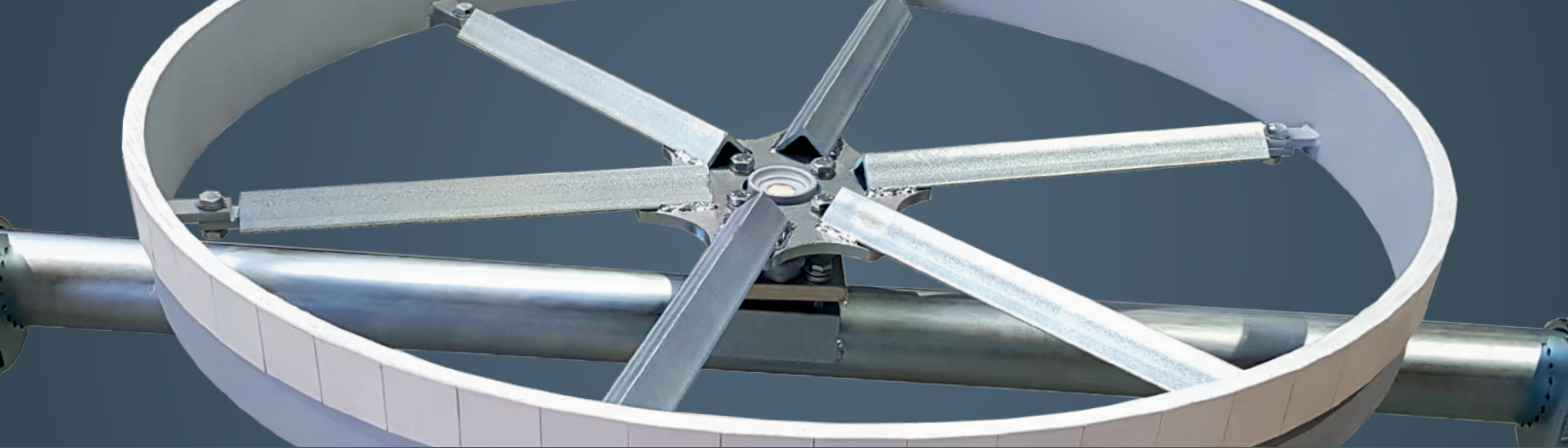


Synoptique des performances

- faible hauteur (220 mm)
- réglage en hauteur manuel
- utilisation facile
- quasiment sans maintenance
- différentes duretés Shore
- différents coloris au choix
- possibilité de modèles spéciaux



Des racloirs en polyuréthane de différentes duretés Shore sont disponibles pour le RACLOIR TRIANGULAIRE. Pour les produits transportés abrasifs, des arêtes de raclage spéciales en céramique sont utilisées.



ROTA

- le racloir rotatif actif

Technique

Le ROTA est plaqué contre la bande du convoyeur par deux broches filetées (droite et gauche). Ensuite, la roue est légèrement inclinée au moyen de vis de réglage. En raison du mouvement rotatif généré, le racloir s'use de manière homogène et sans rainures. Du fait de la rotation, le racloir touche la bande du convoyeur à un angle modifié et décolle les dépôts. Le ROTA conserve sa fonction, même en cas d'assemblages mécaniques sur le convoyeur.

Mode inversé

Le ROTA est parfait pour le mode inversé. Lors d'une inversion du sens de déplacement du convoyeur, le racloir change simplement de sens de rotation. Le mode inversé requiert l'installation de deux racloirs. Le montage est réalisé respectivement au niveau des points de chargement et de déchargement du convoyeur.

Maintenance

Le ROTA n'a besoin que d'une maintenance minimale. Il ne comporte aucun élément qui exige une maintenance régulière. Généralement, même le nettoyage n'est pas nécessaire. Il convient cependant d'effectuer un contrôle visuel à des intervalles réguliers. Les éléments racleurs ou roues en céramique usés doivent être remplacés.

Positionnement

Le racloir rotatif est positionné sur le brin inférieur selon les souhaits du client.

Avantages

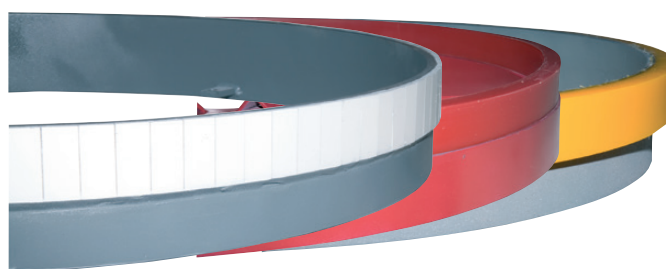
- Les dépôts tenaces de produits transportés humides ou collants sont éliminés proprement et en douceur.
- Les dépôts et traces de pulvérulents sont éliminés de la bande, du tambour du brin inférieur et de l'ensemble du système de convoyeur.
- En raison du mouvement rotatif, le racloir reste toujours plat et sans rayures, c'est-à-dire opérationnel et fonctionnel.
- Par rapport aux racloirs transversaux, l'élément racleur annulaire possède une longueur utile 3,14 fois plus longue.



ROTA avec élément racleur en céramique



ROTA avec élément racleur en polyuréthane

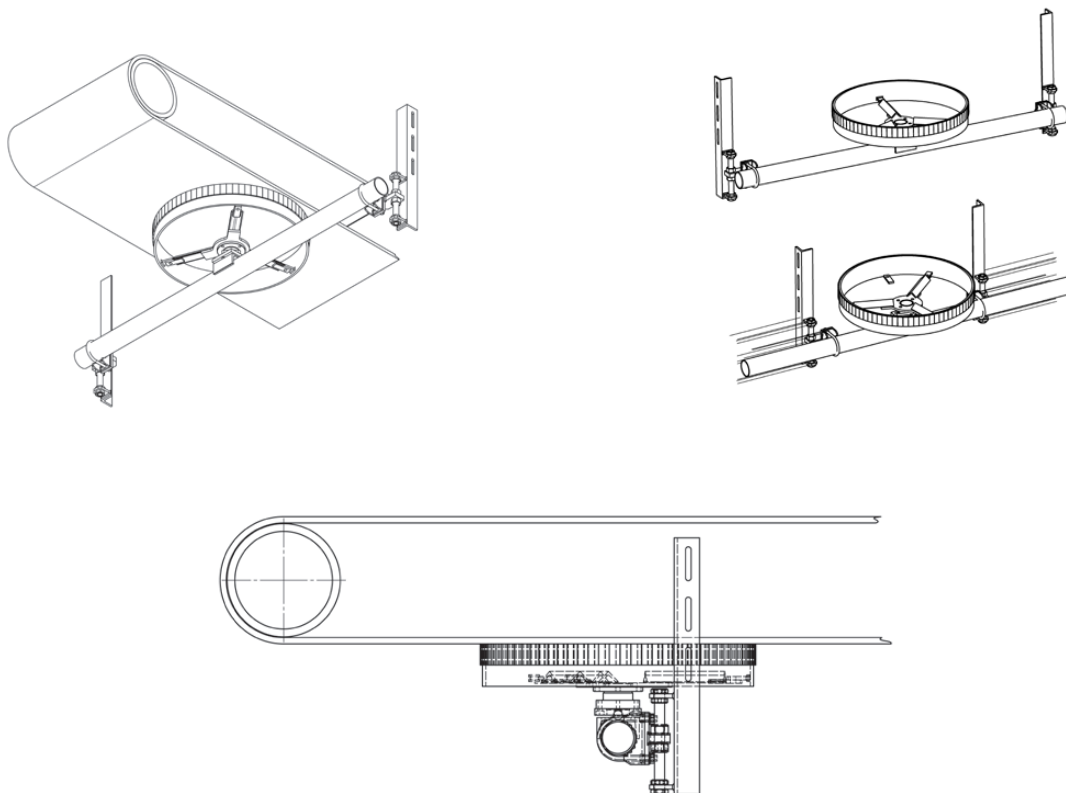




⚙️ Système

Le ROTA se compose d'un élément racler annulaire plaqué contre le brin inférieur et entraîné dans un mouvement rotatif par la bande du convoyeur. De plus, le fonctionnement du ROTA est particulièrement respectueux des bandes de convoyeur. L'arête de raclage peut être réalisée en polyuréthane de différentes duretés Shore ou en céramique, en fonction des besoins de l'exploitation.

Pour l'industrie alimentaire, l'élément racler en polyuréthane du ROTA est disponible avec une homologation FDA et UE et une structure en acier spécial inoxydable.



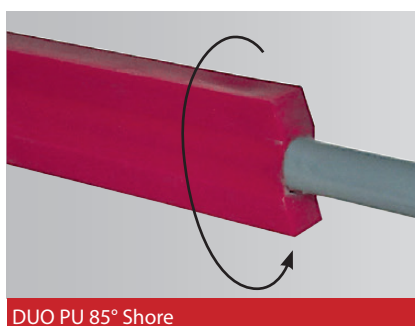
Vidéo



En fonction des exigences de l'exploitation, les éléments raclers sont réalisés en différents matériaux. Pour les produits transportés abrasifs, des raclours en polyuréthane de différentes duretés Shore sont disponibles. Des éléments en céramique spéciaux sont utilisés pour les produits transportés extrêmement abrasifs.

DUO

– il offre deux fois plus d'avantages



Technique

Pour le montage, les éléments tendeurs sont vissés sur le châssis du convoyeur. Après l'alignement des éléments tendeurs, le DUO est fixé à ces derniers. La pression de placage souhaitée peut être réglée. L'usure de l'arête de raclage est compensée automatiquement par l'élément tendeur. Lorsque la première arête de raclage est usée, le racloir est tourné de 180° sur la seconde arête de raclage – sans devoir le démonter.

Une solution standard avec un rapport qualité/prix optimal.

Maintenance

Du fait de la structure simple, les besoins en maintenance du DUO sont également minimales. Le DUO ne comporte aucun élément qui exige une maintenance régulière. Généralement, même le nettoyage n'est pas nécessaire. Il convient cependant d'effectuer un contrôle visuel à des intervalles réguliers. Les éléments racleurs usés doivent être remplacés.

Positionnement

Le positionnement sur le système de convoyeur est réalisé directement en aval du tambour d'entraînement.

Avantages

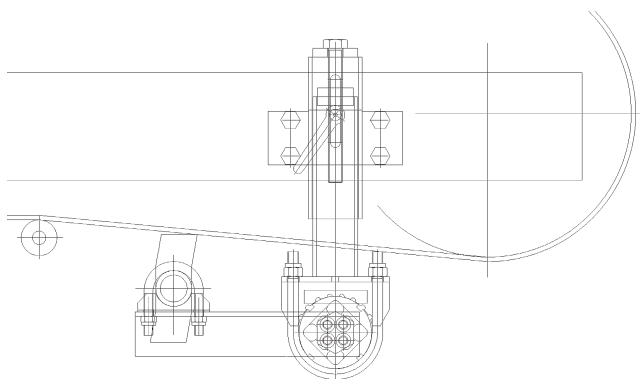
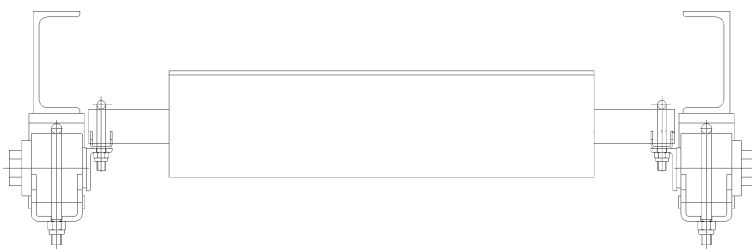
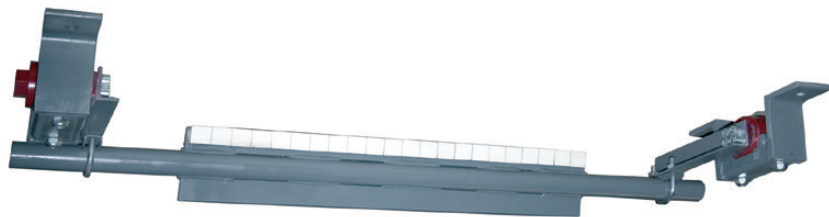
- Le remplacement de l'élément racleur est très rapide
- Un réglage précis de la pression sur les deux côtés du convoyeur garantit le raclage homogène sur toute la largeur de la bande du convoyeur.
- Des éléments amortisseurs en caoutchouc progressifs assurent un contact optimal entre la bande du convoyeur et le racloir DUO.
- L'ajustage automatique de la pression de placage permet d'obtenir un effet de nettoyage constant
- En option : Modèle tandem, aussi avec une combinaison de céramique et polyuréthane



⚙️ Système

Le DUO séduit par sa structure simple, quelle que soit l'application standard. Il est facile à intégrer ultérieurement dans presque tous les systèmes de convoyeurs. Grâce à ses deux arêtes de raclage, le DUO dispose d'une longévité exceptionnelle.

Pour l'industrie alimentaire, l'élément racler en polyuréthane du DUO est disponible avec une homologation FDA et UE et une structure en acier spécial inoxydable.



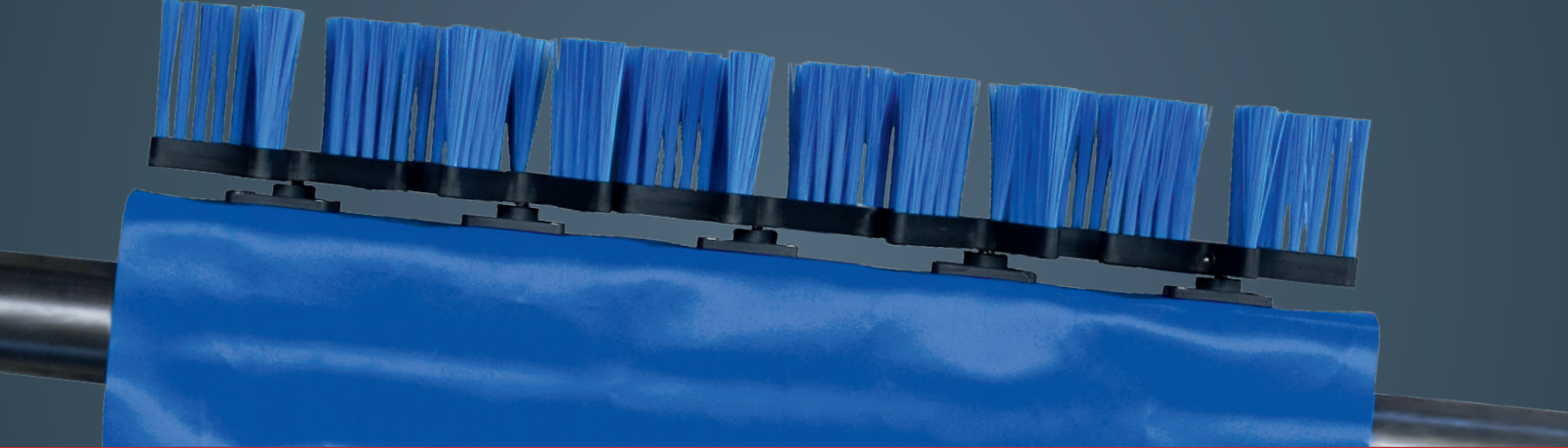
Synoptique des performances

- double arête de raclage
- grande longévité
- réglage précis de la pression
- effet de nettoyage homogène

Vidéo



Des raclors en polyuréthane de différentes duretés Shore sont disponibles pour le DUO. Pour les produits transportés abrasifs, des arêtes de raclage spéciales en céramique sont utilisées.



MULTIROTA

- le racloir à brosses équipé d'axes rotatifs verticaux

Technique

En fonction du modèle, le MULTIROTA est équipé de brosses rotatives en forme d'étoiles. Ces brosses sont cadencées, réglables individuellement et tournent en alternance à droite et à gauche. Afin de prévenir les déformations et une usure irrégulière des brosses, le sens de rotation de l'entraînement est inversé à intervalles définis. L'équipement du racloir à brosses avec différentes matières de brosses tient compte des exigences et du type du produit transporté.

Maintenance

Le MULTIROTA n'a besoin que d'une maintenance minimale. Il ne comporte aucun élément qui exige une maintenance régulière.

Positionnement

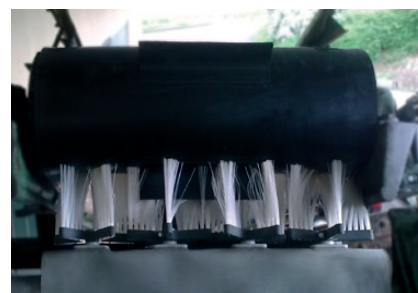
Généralement, le racloir à brosses MULTIROTA et des dispositifs de fixation correspondants sont installés immédiatement après le tambour d'entraînement.

Avantages

- Axes rotatifs verticaux
- Têtes à brosses commandées individuellement par des réducteurs
- Le sens de rotation est inversé à intervalles réguliers
- Têtes de brosses faciles à remplacer



Multirota têtes de brosses en PA



Multirota – installation sur un convoyeur à nervures

Synoptique des performances

- nettoyage de bande robuste et doux
- réglable en hauteur
- fixation directement derrière le tambour d'entraînement
- maintenance facile

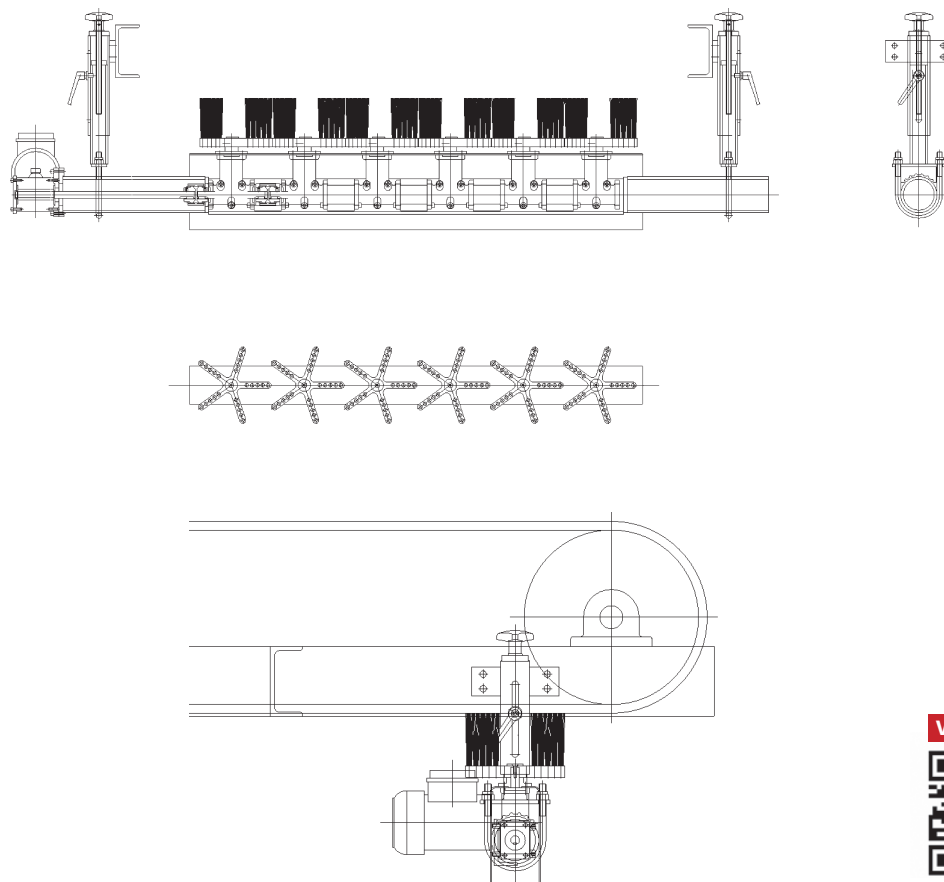
En sa version de base, le racloir à brosses MULTIROTA est équipé de brosses en PA robustes. D'autres types de brosses peuvent être utilisés en option.

⚙️ Système

Le racloir à brosses MULTIROTA se compose d'un corps de base et de réducteurs segmentés, qui sont assemblés et équipés d'accouplements individuels. Un moteur installé sur le côté entraîne les têtes de brosses. Grâce à des tubes télescopiques, le système complet est réglable en hauteur sur le châssis du convoyeur.

Le MULTIROTA ne requiert que très peu de maintenance. Le cas échéant, les réducteurs peuvent être remplacés individuellement.

Sur demande, nous vous livrons le MULTIROTA aussi avec un carter pour collecter les produits transportés décollés.

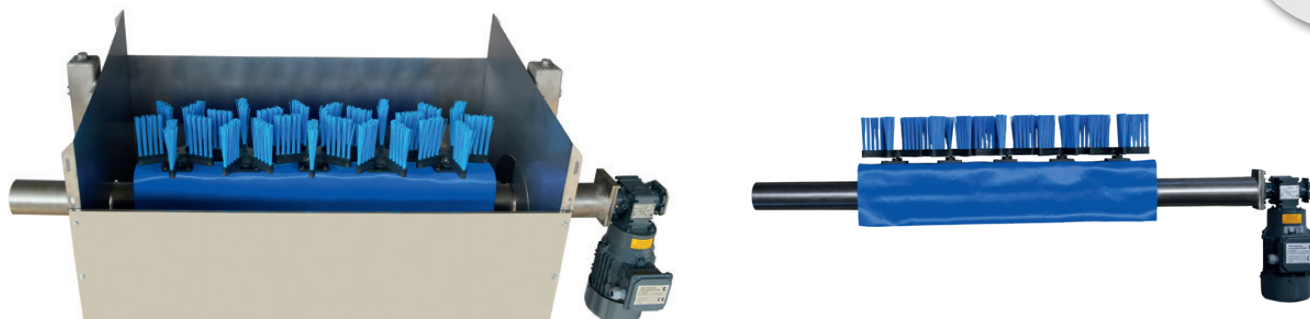


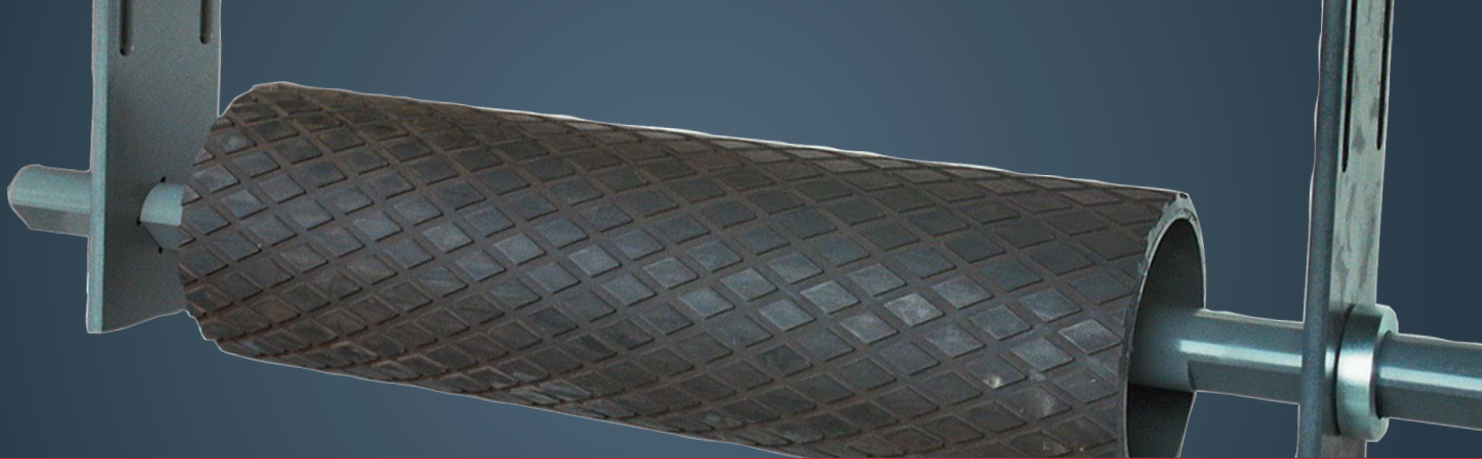
Vidéo



MULTIROTA pour applications alimentaires (FDA/UE) avec carter en acier inoxydable

PRODUITS
ALIMENTAIRES
QUALITÉ





ROULEAU CORRECTEUR

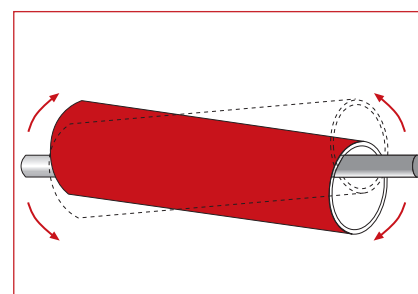
- pour une rotation optimale des bandes de convoyeurs



Rouleau correcteur avec revêtement caoutchouc en losanges



Rouleau correcteur alimentaire



Mouvement oscillant compensatoire

Technique

Les dérives de bande sont dues aux causes les plus diverses. Outre les dégradations du convoyeur liées au vieillissement, elles peuvent être occasionnées par des ajustages inadaptés des tambours, des tambours de tête coniques ou des détériorations de la structure en acier. Souvent, elles sont liées à des sollicitations asymétriques par un chargement unilatéral ou aux forces de friction des accessoires des systèmes de convoyeurs, par ex. les rouleaux ou tambours.

Le rouleau correcteur est équipé d'un palier centré. En cas de mouvements de basculement, le rouleau se déplace en oblique par rapport au sens de rotation de la bande et corrige ainsi les dérives.

Mode inversé

En mode inversé, un mécanisme spécial assure la commutation automatique de l'axe du rouleau correcteur lorsque le sens de rotation du convoyeur est inversé. En fonction des conditions sur site, la commutation autonome du rouleau correcteur peut ne pas s'exécuter. Pour de tels cas, nous proposons un dispositif d'inversion pneumatique optionnel.

Maintenance

Le rouleau correcteur ne comporte aucun élément qui exige une maintenance régulière. Généralement, aucun nettoyage n'est nécessaire. Il convient cependant d'effectuer un contrôle visuel à des intervalles réguliers.

Positionnement

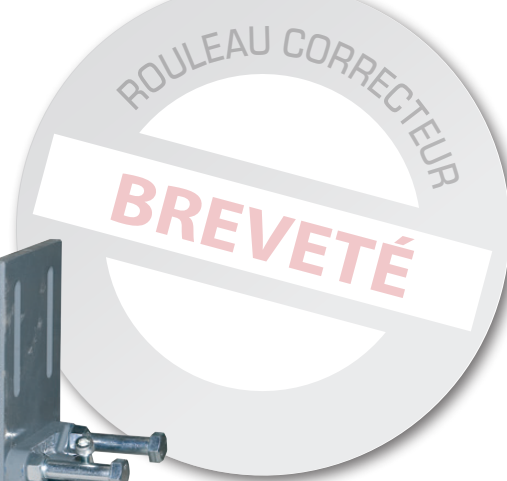
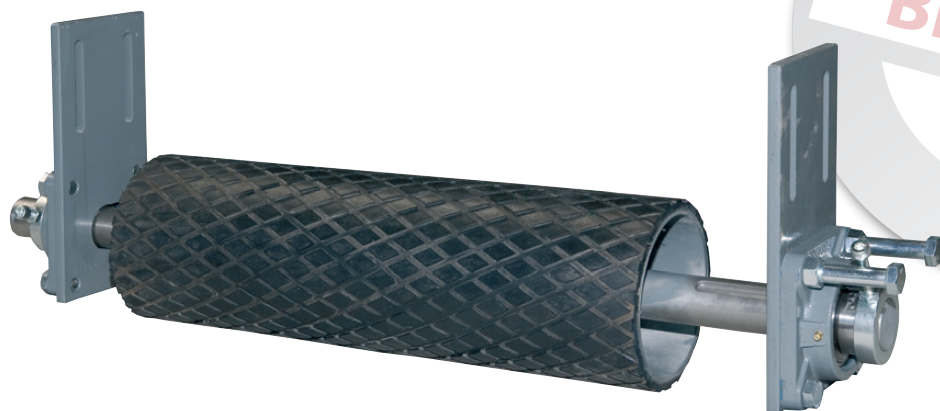
Le rouleau correcteur est monté à l'aide des dispositifs de fixation correspondant et remplace alors l'un des rouleaux porteurs. Les plaques de fixation ainsi que le marquage sur l'axe du rouleau indiquent le sens de rotation et la position de montage à observer.

Avantages

- Les dérives sont supprimées efficacement
- Respect des arêtes de bandes et de la structure du système
- Montage facile en remplacement d'un rouleau porteur
- Aucune maintenance ou commande
- Correction autonome sans entraînement externe



En sa version standard, le rouleau correcteur est livré avec un revêtement caoutchouc robuste en losanges. En option, il est disponible aussi avec un revêtement caoutchouc lisse.

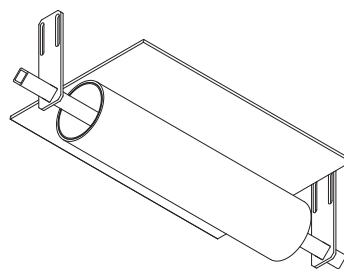
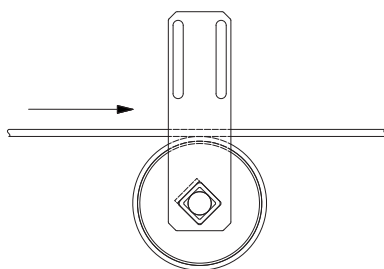


⚙️ Système

Le rouleau correcteur caoutchouté constitue la solution antidérive optimale pour les convoyeurs à bande, puisqu'il permet la compensation efficace des dérives.

Dès que la bande de convoyeur commence à dériver, le rouleau correcteur bascule vers le bas sur un côté et prend une position oblique par rapport au sens de rotation. En raison de la force de friction plus élevée sur un côté, la bande du convoyeur corrige automatiquement sa position et revient sur sa trajectoire initiale.

Pour l'industrie alimentaire, le rouleau correcteur est disponible avec un revêtement caoutchouc et une structure en acier spécial inoxydable homologués FDA et UE.

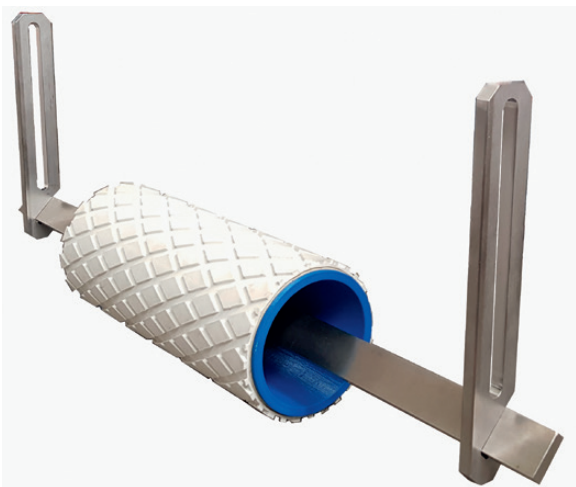


Position normale du rouleau correcteur

Vidéo



ROULEAU CORRECTEUR *alimentaire (FDA/UE)*



+ Particularité

- Rotation particulièrement fluide grâce à son faible poids propre
- Alimentaire selon les directives FDA et UE
- Réglage en hauteur variable
- Aucune maintenance ou commande



GALET DE GUIDAGE DE BANDE

– prévient la dérive des bandes de convoyeur et les détériorations qui y sont liées

Technique

Un mécanisme spécial (axe mobile) assure un guidage optimal et ménage les bords des bandes de convoyeur.

Système

Le système « Galet de guidage de bande » se compose d'un axe avec palier et d'un corps de galet concave réglable en hauteur. Il permet de limiter la dérive latérale des bandes de convoyeur tout en ménageant parfaitement les bords des bandes.

+ Avantages

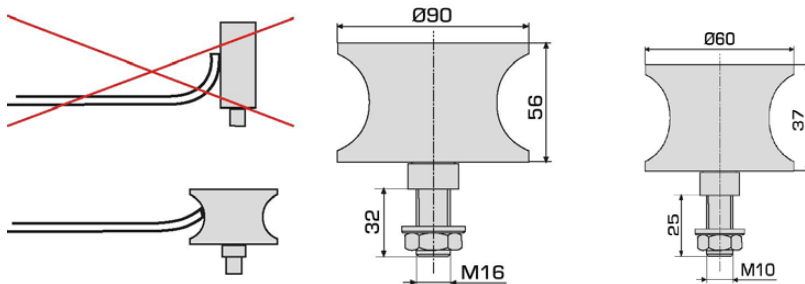
- Galets de guidage rotatifs remplaçables
- Guidage de bord de bande en douceur, sans détériorations de la bande telles que celles occasionnées par des galets de guidage standard
- Grande longévité/sans maintenance
- Utilisable sur les brins supérieur et inférieur
- Montage facile



Corps de galet concave



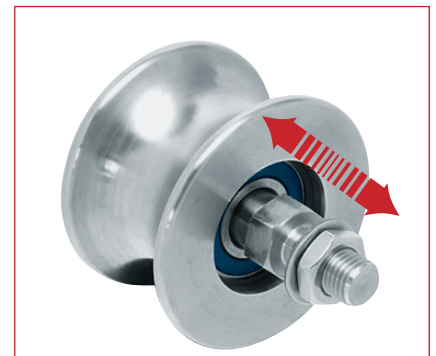
Galet de guidage de bande avec fixation



Autres dimensions sur demande



Sur les modèles standard, le palier et l'axe sont en acier spécial et le corps de galet en acier ou acier spécial (option).



Course maximale



Course minimale



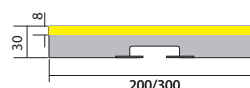
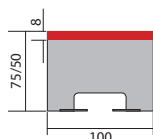
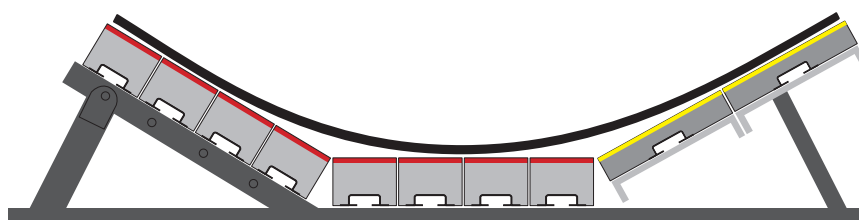
Utilisation de galets de guidage de bande réglables en hauteur



PLATEAU ANTICHOCS



Élément de glissement (jaune), élément amortisseur (rouge)



Technique

Les plateaux antichocs sont utilisés dans la zone de chargement, mais aussi dans les zones de transfert des systèmes de convoyeurs. Leur tâche consiste à amortir la chute des produits et à limiter ainsi l'usure du système et de ses éléments. La société KRUMSCHEID GmbH fournit des plateaux antichocs et accessoires dans les dimensions standard ou sur mesure selon les spécifications du client. Elle se fait un plaisir de fournir des conseils reposant sur son expérience acquise au fil des ans.

Les plateaux antichocs se composent d'éléments amortisseurs et d'éléments de glissement.

Élément de glissement

Surface	Polyéthylène macromoléculaire d'une épaisseur de 8 mm
Amortissement	Caoutchouc amortissant les chutes d'une épaisseur de 22 mm
Fixation	Profilés en aluminium vulcanisés sur toute leur longueur

Élément amortisseur

Surface	Polyéthylène macromoléculaire d'une épaisseur de 8 mm pour diminuer la friction entre la bande de convoyeur et l'élément amortisseur
Amortissement	Caoutchouc souple spécial pour une absorption élevée de l'énergie de chute
Fixation	Profilés en aluminium vulcanisés sur toute leur longueur



Plateau antichocs avec éléments amortisseurs

ÉLÉMENTS EN POLYURÉTHANE

ÉLÉMENTS EN POLYURÉTHANE ET MÉTAL

Dans les applications industrielles, les usages des élastomères PUR sont très variés. Partout où une longévité élevée est nécessaire malgré des sollicitations importantes, les élastomères PUR constituent le meilleur choix.

La matière

La désignation « Polyuréthane » décrit un groupe de matières synthétiques obtenu par polyaddition. Contrairement à la polymérisation, aucune scission de produits secondaires ne se produit lors de ces processus, et les composantes utilisées réagissent intégralement les unes avec les autres. On obtient ainsi le polyuréthane, dont le spectre de propriétés est effectivement très étendu.

+ Avantages

- Excellentes propriétés d'abrasion, qui peuvent être ciblées de manière précise (un avantage par rapport au caoutchouc)
- Excellent profil de résilience, c'est-à-dire déformable de manière réversible dans des limites définies
- Capacité de dilatation et comportement élastique élevés sur une plage étendue de duretés
- Plage de températures de service de -40 °C à +70/80 °C (brièvement jusqu'à +110 °C)
- Produit vendu en panneaux – avec ou sans métal – avec des dimensions maximales de 5 000 x 2 500 mm ou 5 500 x 1 000 mm, découpé en fonction de vos souhaits spécifiques
- Solution conceptuelle pour de nombreuses thématiques industrielles

Produits pour la construction mécanique générale

Si des éléments métalliques sont dotés d'un revêtement en polyuréthane, les propriétés positives des deux matériaux se complètent. Dans le domaine de la construction mécanique, cela correspond à une résistance optimale au vieillissement et d'excellentes caractéristiques de résistance à l'usure, même en cas de sollicitations élevées (par ex. dans les paliers d'arbres à cames ou lors de l'utilisation comme élément de ressort avec effet amortisseur).

Utilisation dans le domaine des systèmes de convoyeurs

Les exigences du domaine des techniques de convoyeurs envers le polyuréthane sont très spécifiques. D'une part, les produits à transporter, mais aussi les convoyeurs et autres équipements d'exploitation doivent être ménagés pendant le processus de transport. D'autre part, les produits à base de polyuréthane utilisés à cet effet doivent aussi être extrêmement résistants à l'abrasion et à l'usure. La société Maschinenbau KRUMSCHEID GmbH utilise exclusivement des produits dont les valeurs de résistance à l'abrasion sont optimales.

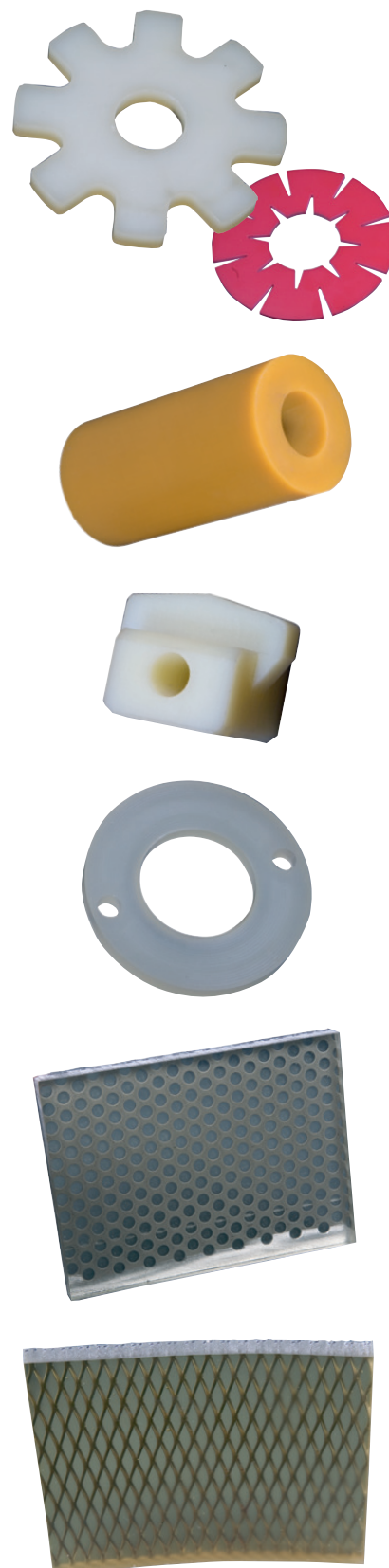
Flexibles, tiges et panneaux

Les produits semi-finis en polyuréthane sont proposés dans une multitude de formes et de tailles. Ils sont parfaits comme matériels d'étanchéité. Ils sont utilisés par ex. sous forme de joints plats ou d'anneaux d'étanchéité dans les vérins hydrauliques et les carters d'huile. À cet effet, les formes préfabriquées sont coupées, fraisées ou percées mécaniquement.

L'utilisation du polyuréthane sous forme de panneaux de grande taille est également possible. La matière est disponible en largeurs maximales de 2 500 mm et en différentes épaisseurs, dans presque tous les coloris souhaités et avec diverses duretés Shore, et offre ainsi un spectre d'utilisation très large.

Homologation alimentaire

Les pièces en polyuréthane destinés à une utilisation alimentaire sont conformes aux dispositions FDA et UE.



Différents usages de la matière

ÉLÉMENTS DE LA MACHINE

FABRICATION SUR MESURE

Éléments personnalisés pour machines

– Conformes à vos spécifications

Depuis la création de notre entreprise en 1986, nous intervenons dans le domaine de la construction mécanique et des pièces pour machines. Lors de la conception et de la production de nos produits, nous nous appuyons sur des connaissances étendues et une grande expérience acquise au fil des ans.

Nos clients bénéficient de cette expérience très complète. En tant que partenaire compétent et grâce à notre parc de machines moderne et nos collaborateurs expérimentés, nous mettons en œuvre vos spécifications.

ENLÈVEMENT DE COPEAUX

La fabrication de pièces tournées et fraisées est réalisée sur les machines de tournage/fraisage à commande CNC de notre parc de machines modernes. Conformément à vos spécifications, nous fabriquons dans les délais convenus des éléments de machines individuels, mais aussi des installations de machines complètes.

CAD / CAM

Grâce à l'utilisation de l'interface CAD/CAM, la société Maschinenbau Krumscheid GmbH est votre partenaire compétent – depuis le développement des produits jusqu'à l'exécution de vos exigences.

FABRICATION DE PIÈCES DÉTACHÉES

Nous fabriquons vos pièces détachées conformément à vos dessins ou modèles.

La numérisation des pièces en modèles 3D nous permet de recréer entièrement des pièces individuelles en métal ou matériaux non métalliques.

RÉPARATIONS

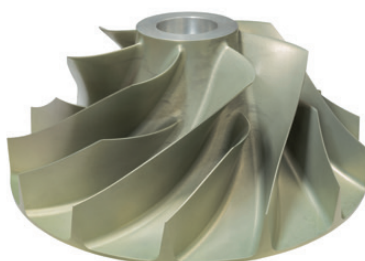
Nous vous assistons dans le domaine de la réparation de vos pièces d'usure. Grâce à des techniques de revêtements de surface tels que la projection thermique, nous remettons en état vos pièces d'usure conformément à vos spécifications. Ainsi, nous vous offrons la possibilité de minimiser les arrêts et interruptions de production.



Synoptique des performances

- Tournage
- Fraisage
- Rectification
- Soudage
- CAD / CAM
- Revêtements de surfaces
- Traitements thermiques

Nous fabriquons des éléments de machines ou des sous-ensembles complets selon les souhaits de nos clients. Nous nous ferons un plaisir de vous soumettre une offre sans engagement.





L'ENTREPRISE

Depuis 1986, la société Maschinenbau Krumscheid GmbH étend constamment son savoir-faire technique impressionnant pour développer des produits et prestations haut de gamme efficaces. Dans ce domaine, les exigences de nos clients sont toujours notre première priorité.

Grâce à un parc de machines modernes, nous sommes en mesure de mettre en œuvre des solutions innovantes pour réaliser des éléments de machines individuels, mais aussi des installations de machines complètes. Notre site de production se trouve à Breitscheid, près de Coblenze en Allemagne.

Dès la phase de conception, mais aussi lors de la production, les collaborateurs de la société Maschinenbau Krumscheid GmbH peuvent avoir recours à des connaissances techniques étendues, des logiciels et matériels modernes ainsi qu'une grande expérience acquise au fil des ans.

Nous sommes votre partenaire compétent et fiable pour élaborer des solutions innovantes et économiques pour le nettoyage de vos convoyeurs, ainsi que pour la construction des machines et de leurs éléments.

Dans le contexte actuel de l'évolution rapide des conditions économiques, nous proposons des solutions flexibles en vous permettant de choisir entre la maintenance et l'acquisition neuve :

COMPÉTENCE – une expérience acquise au fil des ans

FLEXIBILITÉ – un parc de machines étendu

SERVICE DE PIÈCES DÉTACHÉES – un stock de pièces standard

RAPPORTS AVEC NOS CLIENTS – des contacts personnels et personnalisés

NOTRE SERVICE

NOUS SOMMES À VOTRE ÉCOUTE – TOUJOURS EN PERSONNE, AVEC COMPÉTENCE ET FIABILITÉ.



Conseils techniques personnalisés



Suivi personnalisé des clients



Maintenance sur site

Service clients, techniques de convoyeurs – solutions sur mesure

Optimisation des coûts d'exploitation

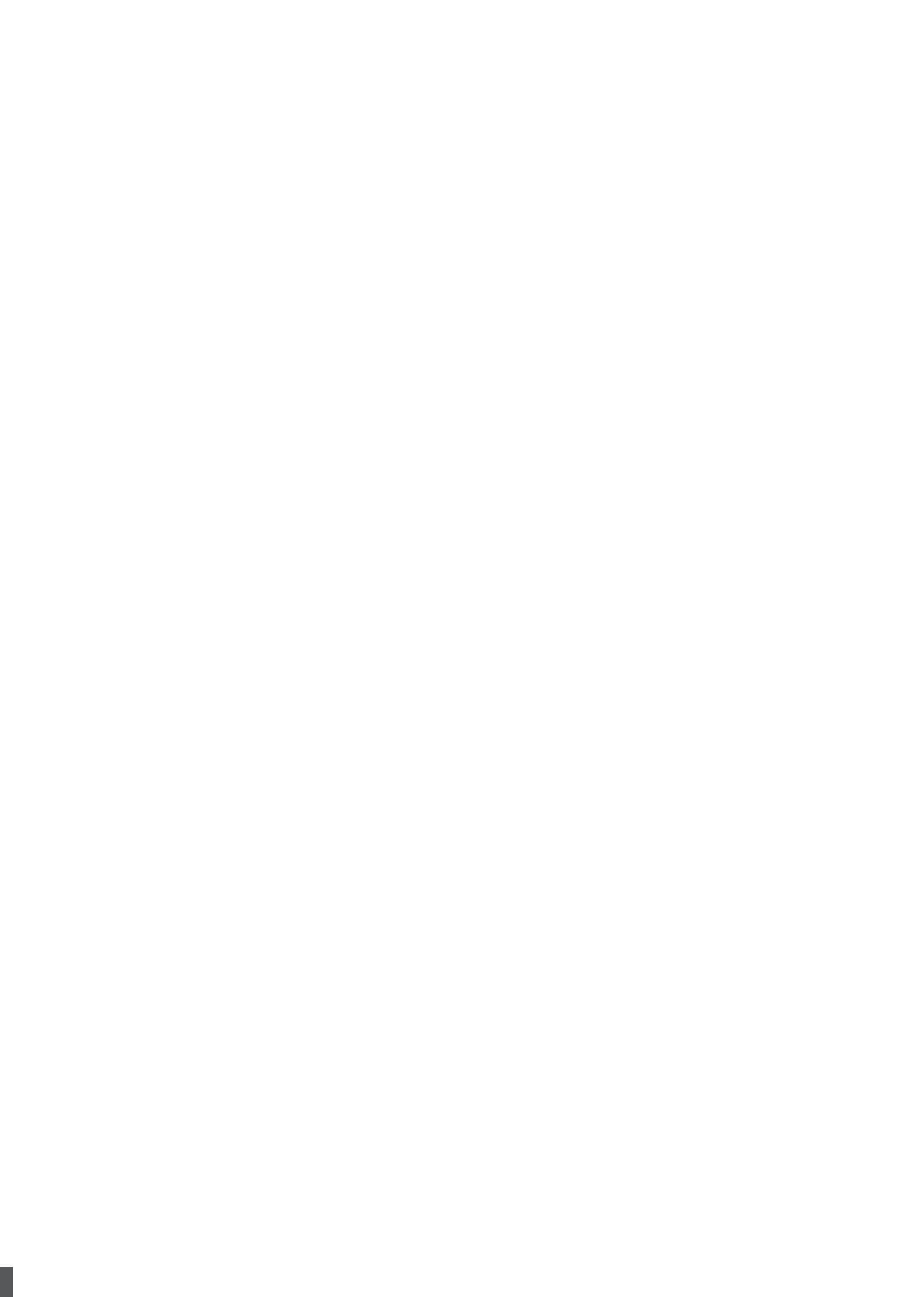
Nous savons ce que coûte l'arrêt d'une installation complète ou d'un élément et quels inconvénients en découlent. Les services de maintenance sont confrontés de plus en plus à une pression économique interne et voient fondre leurs effectifs. La société Maschinbau Krumscheid GmbH a adapté sa gamme de prestations de production et de services à cette situation. Nous vous proposons des prestations de service personnalisées pour nos gammes de racloirs de bandes de convoyeurs et de systèmes de convoyeurs. Nous sommes à votre entière disposition, des conseils au montage d'un système de raclage approprié et adapté à vos besoins.

Un contrat de maintenance pour plus de sécurité

Optez pour votre contrat de maintenance économique conclu avec la société Maschinbau Krumscheid GmbH – nous nous occupons de tout. Toutes les prestations de maintenance sont réalisées automatiquement et sans demande de votre part. Par des contrôles d'usure et des essais fonctionnels des systèmes de raclage, nous minimisons en amont les risques de défaillances et de dysfonctionnements de votre système de convoyeurs. Notre service étendu nous permet d'améliorer la propreté, la sécurité et la rentabilité de votre système de convoyeurs à bandes.

Décompressez votre entreprise

Nous misons sur une assistance technique étendue et des conseils d'application professionnels, afin que vous puissiez bénéficier d'une aide rapide et simple sur site. Vous pouvez ainsi vous consacrer entièrement et à tout moment à votre activité principale et découvrir les avantages d'un soutien pratique. Forts de notre expérience acquise au fil des ans dans le domaine des racloirs de bandes de convoyeur, nous vous offrons une assistance qualifiée et fiable.



Maschinenbau
KRUMSCHEID



Maschinenbau KRUMSCHEID GmbH

Josef-Reuschenbach-Str. 3

53547 Breitscheid

Allemagne

Téléphone + 49 (0) 26 38 / 93 40 - 0

Télécopie + 49 (0) 26 38 / 93 40 40

E-mail info@krumscheid.de

www.krumscheid.de